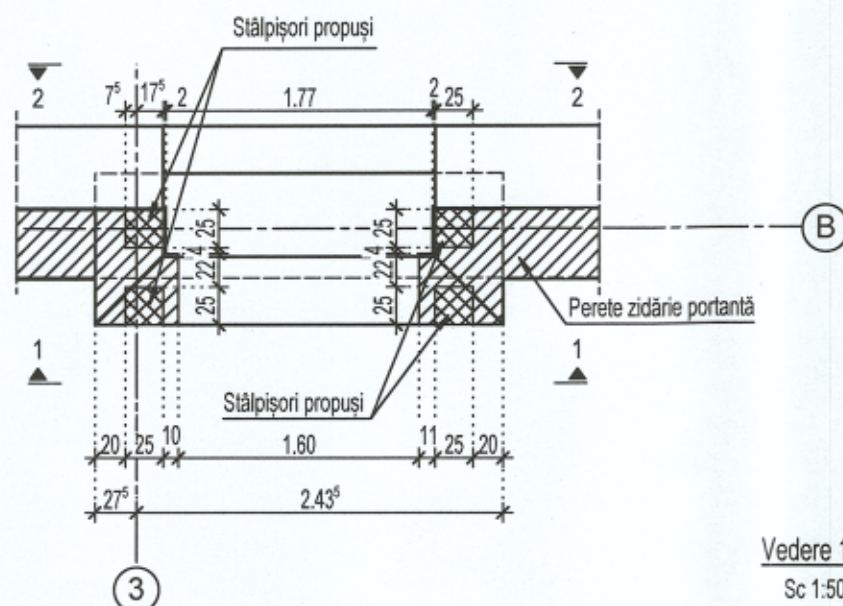
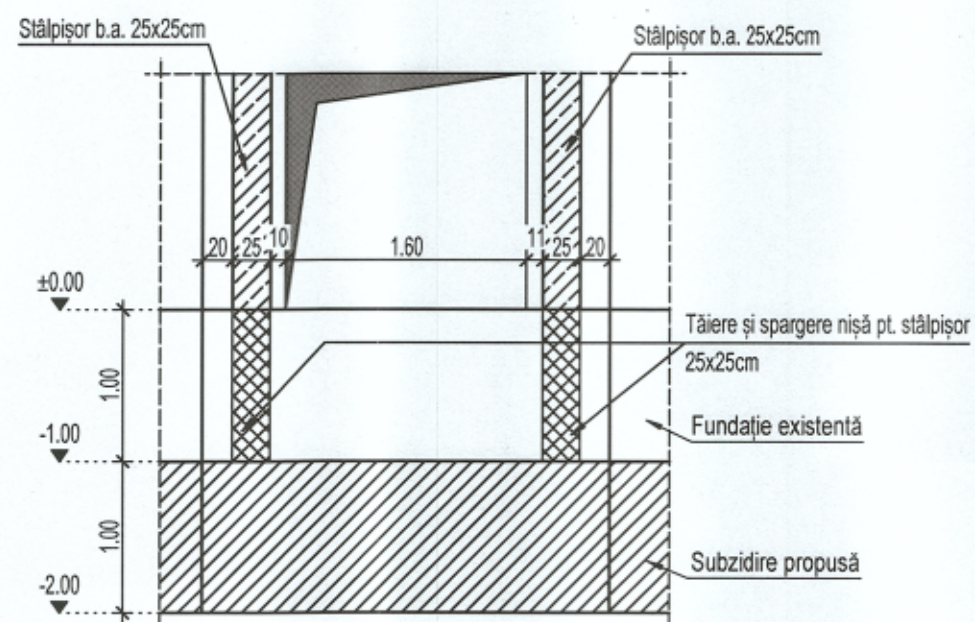


Sc 1:50



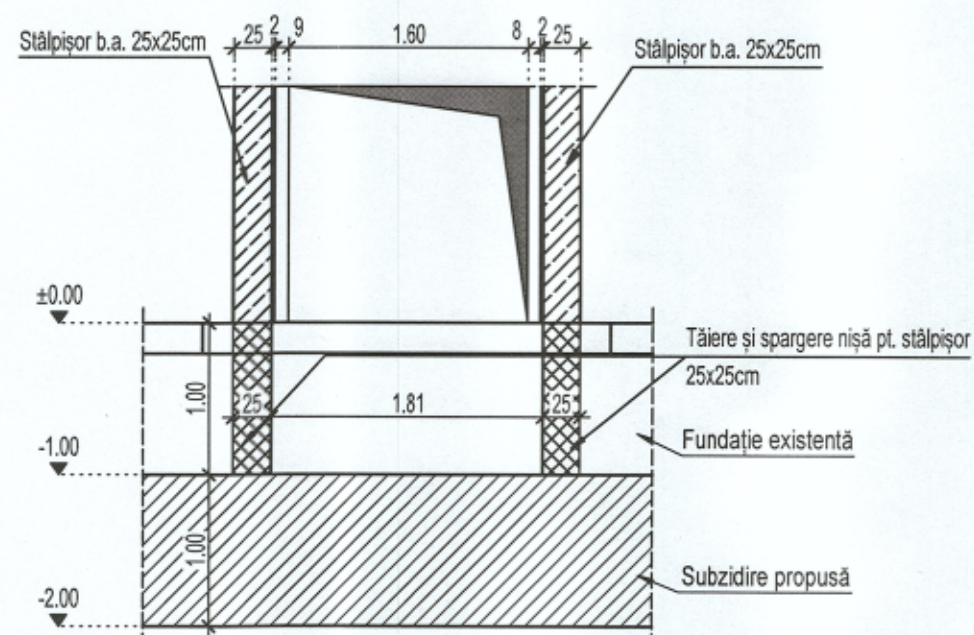
Vedere 1-1

Sc 1:50



Vedere 2-2

Sc 1:50



Fundația existentă se va tăia cu pânză diamantată pe conturul trecut în acest plan. Numai după tăiere se poate extrage betonul existent prin spargere. Spargerile se vor executa înainte executării grinzii de fundare armate (vezi Plan subzidire)



REV NR.	DATA	MODIFICĂRI
<p>Investitor:</p> <div style="display: flex; justify-content: space-between; align-items: center;">  <div> <p>UNIVERSITATEA TEHNICĂ DIN CLUJ-NAPOCA</p> <p>str. Memorandumului, nr. 28, CLUJ-NAPOCA, jud. CLUJ</p> </div> </div>		
<p>Proiectant general:</p> <div style="display: flex; justify-content: space-between; align-items: center;">  <div> <p>ARHIMAR</p> <p>str. Călărașilor, nr. 1, Pavilion H, Cluj-Napoca 400167, Romania Tel.: +40 264 596 786, F: +40 372 898 382 www.arhimar.ro</p> </div> </div>		
<p>Proiectant de specialitate</p> <div style="display: flex; justify-content: space-between; align-items: center;"> <div style="width: 40%;"> <p>KÉSZ CONSTRUCȚII ROMANIA S.R.L.</p> <p>Cluj-Napoca, Calea Turzii, nr. 178K, et. 2 kiesz@kiesz.ro, www.kiesz.ro</p>  </div> <div style="width: 55%;"> <p>Obiectiv:</p> <p>REABILITARE ȘI REAMENAJARE CLĂDIRE EXISTENTĂ C3, DEMOLĂRI PARȚIALE LA INTERIOR, COMPARTIMENTĂRI INTERIOARE, LUCRĂRI DE INTERVENȚIE ÎN VEDEREA ÎNCADRĂRII ÎN GRADUL II DE REZISTENȚĂ LA FOC, ORGANIZARE DE ȘANTIER</p> <p>Faza:</p> <p>PTH+DE</p> </div> </div>		
<p>Amplasament:</p> <p>MUNICIPIUL CLUJ NAPOCA, STRADA OBSERVATORULUI, NR. 2, JUDEȚUL CLUJ</p>		
<p>Verificator:</p>		<p>Cerința:</p>
<p>Șef Proiect:</p> <p>ing. Gőrőg Norbert</p>		
<p>Proiect nr.: T24009</p>		
<p>Proiectat:</p> <p>ing. Bánházi Botond László</p>		<p>Scara: 1:50</p>
<p>Data: 02/2025</p>		<p>Revizie 00</p>
<p>Desenat:</p> <p>ing. Bánházi Botond László</p>		
<p>NR. PLANȘĂ: R-1400-PTDE-C3-F</p>		
<p>Titlu planșă:</p> <p>Plan și detalii demolări fundații existente</p>		